

Be Change Become

LIVRET D'ACCUEIL APPRENANT

Formation à distance

CONTACT :
Marie-Caroline Keszler

+33 6 13 82 62 31
bechangebecome@gmail.com

2023

SOMMAIRE



02
INTRODUCTION

03
A PROPOS DE NOUS

04
VOTRE FORMATRICE

05
ORGANISATION DE VOTRE
FORMATION

10
NOUS CONTACTER

INTRODUCTION

Dans une perspective de formation tout au long de sa carrière, toute personne peut aujourd'hui alterner entre périodes de formation et d'activité professionnelle. C'est l'une de ces étapes pour vous aujourd'hui.

Be Change Become est heureux de vous accueillir dans le cadre de votre projet de formation continue.

Pour votre épanouissement et pour la qualité du déroulement de votre formation en distanciel, nous avons créé ce livret d'accueil qui vous informe de notre dispositif d'intervention en formation.

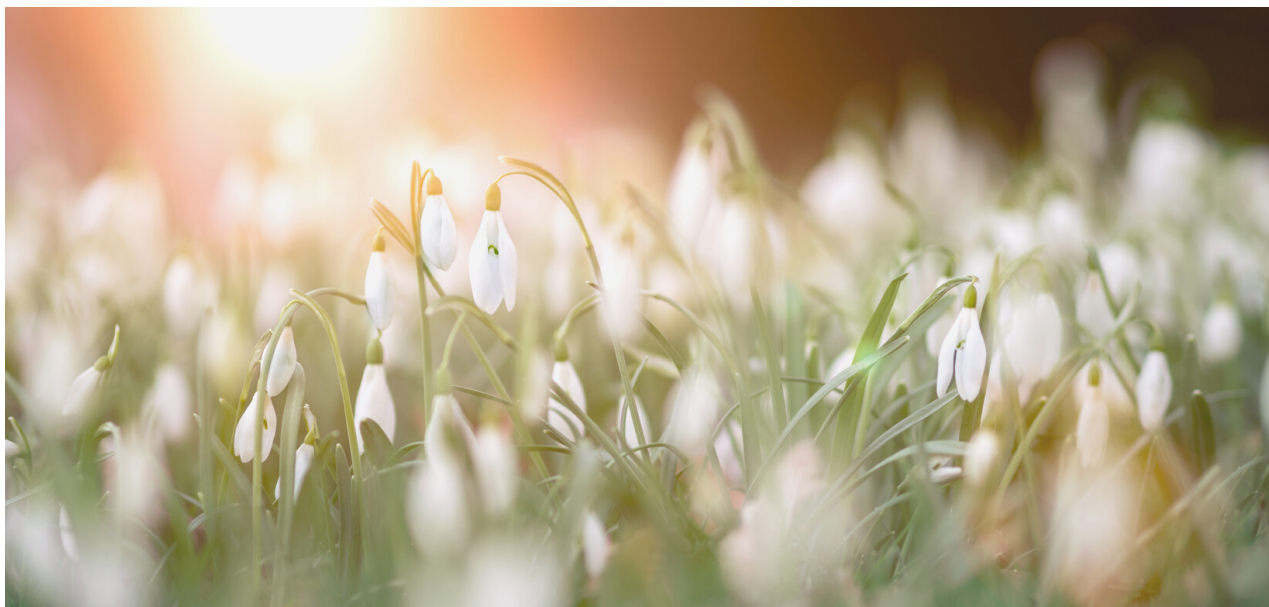
Il vous permet de connaître toutes les informations pratiques et les conditions de déroulement pédagogique et administratif de votre formation. Il vous permet également de trouver facilement les solutions logistiques et techniques qui ont été mises en place afin que cette période de formation se déroule dans les meilleures conditions.

Nous mettons tout en œuvre pour que la formation corresponde à vos attentes et restons vigilants à votre confort durant cette période.

Très bonne formation à vous

Marie-Caroline Keszler

A PROPOS DE NOUS



Créé en 2018, **Be Change Become** est un institut de formation dédié au management du bien-être et à l'élévation du leadership par les consciences.

NOTRE PASSION

- Faire émerger les créativité
- Permettre d'envisager de nouveaux horizons et créer de la vision
- Accompagner la réalisation des projets, des objectifs, des idées...

NOS COMPÉTENCES

- Vous aider dans la détermination de vos stratégies de ressources humaines pour créer une vision engageante pour vos collaborateurs
- Valoriser et faire émerger les ressources humaines de votre organisation
- Développer la confiance en soi et le leadership
- Accompagner les équipes et mettre les créativité individuelles au service du projet collectif.

NOS ATOUTS

- Détecter et faire éclater les potentiels
- Développer une capacité à voir plus loin
- Mettre à votre service des domaines de connaissances multiples : économie, soft-skills, neurosciences, développement personnel, innovation et force féminine...

**Le monde
a besoin
que votre
talent
rayonne**

Be Change Become

VOTRE FORMATRICE

MARIE-CAROLINE KESZLER

Passionnée par la PÉDAGOGIE et la création de contenus, Marie-Caroline est coach professionnelle et spécialiste soft-skills.



Expertises :

- Coaching
- Ingénierie pédagogique
- Intelligence émotionnelle
- Assertivité
- Gestion du temps
- Confiance & Leadership
- Leadership féminin
- Développement personnel
- Neurosciences
- Pleine conscience
- Créativité

Expériences professionnelles :

- Coach professionnelle certifiée (ICF-PCC)
- Co-fondatrice d'une boutique de créateurs mode
- Chargée d'enseignement et de recherche en Macroéconomie (Université Paris-Dauphine)



Diplômée d'un DEA (Master de Recherche) en **Modélisation Economique** de l'Université Paris-Dauphine-PSL

"Cela fait plus de 15 ans que je mets ma force créative au service des autres, dans de multiples aventures professionnelles et entrepreneuriales. Avec mon parcours, j'ai appris à aimer le changement.

Je mets à votre service ces expertises pour que vous puissiez découvrir comment, d'une volonté de changement, le sens de votre vie professionnelle, la culture de votre entreprise, le développement des compétences au sein de votre organisation, rayonnent de tous vos talents."

ORGANISATION DE VOTRE FORMATION

1 Contenu de votre formation

À l'inscription au programme de formation que vous allez suivre, nous avons analysé vos besoins afin de :

- Valider les objectifs de la formation que vous allez suivre ;
- Anticiper les connaissances et les compétences visées ;
- Exprimer d'éventuelles attentes ou souhaits autour d'une situation professionnelle vécue ou une question technique particulière.

Ce questionnaire prévoyait également la prise en charge de situations ou difficultés tel un handicap physique . Une assistance en accord a été au préalable envisagée au cas par cas.

Un contrat ou une convention de formation ont été édités pour chaque module et auxquels ont été annexés le programme détaillé de la formation, mettant en parallèle les objectifs de formation, les méthodes pédagogiques envisagées, les moyens d'encadrement et les modalités d'évaluation des acquis et de satisfaction des apprenants.

2 Convocation à la session de formation

La convocation à la session de formation que vous vous apprêtez à suivre, vous a été adressée par email (ou à votre employeur).

Elle mentionne :

- Le titre de la formation
- Le nom des formateurs
- Les coordonnées de votre contact Be Change Become
- Les objectifs opérationnels visés
- Les modalités de l'évaluation des nouveaux acquis
- Le planning indiquant les dates et durées ainsi que les heures et les lieux de rendez-vous pour chaque séquence de la formation réalisée en distanciel

La convocation fait également mention du lien de connexion pour se connecter à la plateforme de votre classe virtuelle. Est aussi annexée à celle-ci, sous format PDF, le présent livret d'accueil.

3 Démarche pédagogique

Nos démarches de formation sont personnalisées et s'intègrent à l'intérieur d'une action globale qui déploie les compétences acquises dans le travail au quotidien.

Votre analyse du besoin a été transmise à vos formateurs. Si vos demandes sont d'intérêt général et entrent dans le champ du programme que vous avez choisi, elles sont intégrées par l'intervenant au contenu de la formation.

4 Déroulement de votre formation

Votre formateur inaugure la session par la présentation du sujet de la formation avec un échange sur la formation à venir. Celui-ci fait partie intégrante de la stratégie pédagogique et a pour visée l'expression par chacun de ses attentes de la formation et éventuellement de questions spécifiques qui seront traitées dans les mêmes conditions et limites que celles posées en amont de la formation.

Les supports de formation ne sont qu'un repère dans le déroulé pédagogique. La formation pratique est fortement privilégiée afin de vous doter de compétences et de méthodologies opérationnelles dans un ou plusieurs domaines à mettre en application dès la rencontre d'une situation réelle.

Le formateur s'appuie également sur votre participation et votre expérience afin de compléter et développer vos connaissances et pratiques professionnelles au contact des autres participants.

5 Méthodes pédagogiques

Chaque formation s'organise autour d'une alternance de séquences théoriques et pratiques ainsi que de différents apports didactiques :

- Dispositifs d'expérimentation ;
- Exercices d'application par des études de cas réels, QCM ou questions ouvertes ;
- Mises en pratiques et mises en situations.
-

Chacun de ces apports pédagogiques fait l'objet d'un corrigé par le formateur et d'un débat sur l'expérience vécue. Il en est de même pour les évaluations intermédiaires des acquis réalisés en fin des modules séquentiels.

6 Ressources documentaires

Selon le programme de la formation, il vous est remis durant la formation :

- Les ressources documentaires fournis par votre formateur ;
- Les énoncés et outils des exercices pour les travaux en grand groupe ou dans les ateliers de sous-groupes ;
- Les liens de logiciels ou de sites web permettant la réalisation d'exercices d'application ou la lecture de leurs contenus ;
- Le partage d'écran du formateur pour la présentation.

7 Présence et assiduité

Les horaires de formation fixés ne peuvent pas être modifiés et restent maintenus pour chaque séquence en distanciel.

Le contrôle de l'assiduité des apprenants est assuré par une signature en fin de séquence ou par demi-journée sur la feuille d'émargement destinée au financeur de votre formation.

8 Contrôle des connaissances

Votre formation se clôture par un test de positionnement final permettant de valider l'acquisition des apprentissages.

Votre formateur formalise les résultats de votre évaluation sous l'angle des objectifs opérationnels à atteindre sur un certificat de fin de formation qu'il vous remet le dernier jour.

Le certificat de réalisation vous appartient. Il est à conserver car il a pour objet de capitaliser les résultats des formations suivies tout au long de votre vie professionnelle notamment pour les actions de courte durée ne donnant pas lieu à une certification.

Le cas échéant, le certificat de réalisation vous est remis (ou à votre employeur) dans les 15 jours après la formation après son enregistrement par le service administratif de Be Change Become.

En cas d'échec de l'apprentissage, le responsable de Be Change Become vous contacte (ou votre employeur) afin d'analyser la situation et la recherche d'une solution de formation complémentaire si besoin.

9 Evaluation de la satisfaction

En fin de formation en distanciel, il vous est demandé la mesure de votre satisfaction de la formation suivie. Celle-ci se déroule individuellement en ligne, en cliquant sur le lien d'invitation personnelle de connexion que vous recevez par mail de Be Change Become.

Cette évaluation vous permet de nous communiquer votre avis sur l'organisation de la session et les conditions d'accueil, les objectifs opérationnels qui étaient à atteindre, les méthodes pédagogiques, les moyens et supports utilisés ainsi que les qualités pédagogiques de votre formateur.

Les appréciations que vous avez formulées font l'objet d'un enregistrement et d'une analyse qualitative de la formation et du formateur au regard des autres sessions réalisées.

Be Change Become dispose d'un processus qualité qui prend en considération les éventuels dysfonctionnements rencontrés par les participants afin d'être proactif quant à la solution corrective adaptée tant sur le contenu de la formation elle-même que les conditions de son déroulement.

8 Réclamations & dysfonctionnements

Vous souhaitez faire une réclamation ou bien avez noté un dysfonctionnement ?

Vous pouvez nous le signaler à l'aide du formulaire en ligne suivant : [Formulaire de réclamation](#).

Ou nous contacter à l'adresse mail : bechangebecome@gmail.com

Nous vous contacterons dans les meilleurs délais.

NOUS CONTACTER

Marie-Caroline Keszler

+33 6 13 82 62 31
bechangebecome@gmail.com